



**JUBILÄUMSANGEBOT**

# Werden Sie Mitglied

## SPRECHEN SIE UNS AN

In der Regel kommen Mitgliedschaften auf Empfehlung von Mitgliedern zustande. Bei Interesse stehen Ihnen Frau Gina Becker und Frau Jana Tempelmeier in der Geschäftsstelle sowie die Mitglieder des Vorstands gerne zur Verfügung.

## KONTAKT

Folkwang-Museumsverein e. V.  
Gina Becker • Leiterin der Geschäftsstelle  
Museumsplatz 1 • 45128 Essen  
T +49 201 88 45 134 • F +49 201 88 91 45  
FMV@museum-folkwang.essen.de



## JAHRESBEITRAG

Jungmitglieder (unter 40 Jahren) .....	250 Euro
Jungmitglieder-Ehepaare .....	400 Euro
Natürliche Personen .....	500 Euro
Ehepaare .....	800 Euro
Firmenmitglieder .....	1.500 Euro
Fördernde Mitglieder (nat. Personen) .....	2.000 Euro
Fördernde Firmenmitglieder .....	5.000 Euro
Centennial Circle (nat. Personen) .....	10.000 Euro
Centennial Circle (Firmenmitglieder) .....	25.000 Euro

**Jahresbeiträge für Neumitglieder reduzieren sich im Jubiläumsjahr 2022 jeweils um die Hälfte.**

## SPENDEN UND BEITRÄGE

**Spendenkonto: Folkwang-Museumsverein e.V.**  
IBAN: DE54 3605 0105 0000 2569 41; BIC: SPESDE33EXXX  
Bank: Sparkasse Essen  
Der Folkwang-Museumsverein e. V. ist als gemeinnütziger Verein anerkannt. Beiträge und Spenden sind deshalb im Rahmen der gesetzlichen Vorschriften **steuerlich absetzbar.**

[www.folkwang-museumsverein.de](http://www.folkwang-museumsverein.de)

© Museum Folkwang | Folkwang-Museumsverein | [2020] Pechstein Hamburg / Tökendorf

# Folkwang MUSEUMSVEREIN



# Folkwang erfahren Menschen begegnen Kunst fördern



*Folkwang ist  
Leuchtturm,  
Schatzkammer,  
Kaleidoskop.  
International  
herausragend,*

*birgt die Sammlung einzigartige Gemälde, Grafiken,  
Fotografien, Skulpturen und Plakate. Erfreuen Sie  
sich an unseren Kunstwerken und an Chipperfields  
Architektur, sprechen Sie mit Künstlern, Museums-  
profis, Sammlern und engagierten Mitgliedern.  
Wir freuen uns auf Sie!*

Dr. Ulrich Blank,  
Vorsitzender des Folkwang-Museumsvereins



Dem Vorstand gehören ab dem 01.01.2022 an:  
Dr. Ulrich Blank, Vorsitzender  
Dr. Susanne Henle, stellvertretende Vorsitzende  
Prof. Peter Gorschlüter, geschäftsführendes  
Vorstandsmitglied und Direktor Museum Folkwang  
Dr. Ulrich Irriger, Schriftführer  
Stefan Pfeiffer, Schatzmeister  
Prof. Dr. Thomas Budde

*Das renommierte Museum  
Folkwang in unserer Heimat-  
stadt Essen zu unterstützen  
sowie in den Genuss wunder-  
barer Veranstaltungen und  
eindrücklicher Reisen mit  
interessanten Menschen zu  
kommen, ist ein wahres  
Geschenk!*



Katrin Fittkau, Mitglied im  
Folkwang-Museumsverein



*Folkwang ist für mich die Einheit von Kunst und Leben und die Idee, das Museum als Ort des Austausches mit den Menschen in der Region zu begreifen. Werden Sie Teil der Gemeinschaft und leisten Sie mit Ihrer Unterstützung einen wichtigen Beitrag für die Gesellschaft.*

Peter Gorschlüter, Direktor des Museum Folkwang und geschäftsführendes Vorstandsmitglied des Folkwang-Museumsvereins

## BISHERIGE REISEZIELE – IN DER REGEL MIT DEM DIREKTOR DES MUSEUM FOLKWANG UND DER LEITUNG DES FOLKWANG-MUSEUMSVEREINS

Inklusive ansprechendem Rahmenprogramm und Rundum-Service:

### Atelierbesuche, Privat- und Museumssammlungen als Tagesreisen

Bonn, Düsseldorf, Frankfurt, Köln, Münster, Wuppertal

### Mehrtägige Kunstreisen im In- und Ausland

Amsterdam, Barcelona, Berlin, Hamburg, Israel, Kassel, Kopenhagen, London, Mailand, Paris, Rotterdam, Venedig

## PERSÖNLICHE BEGEGNUNGEN, DIE WIR UNSEREN MITGLIEDERN ERMÖGLICHT HABEN

- Karen und Christian Boros
- Tony Cragg
- Richard Deacon
- Okwui Enwezor
- Harald Falckenberg
- Giuseppe Iannaccone
- Hubert Looser

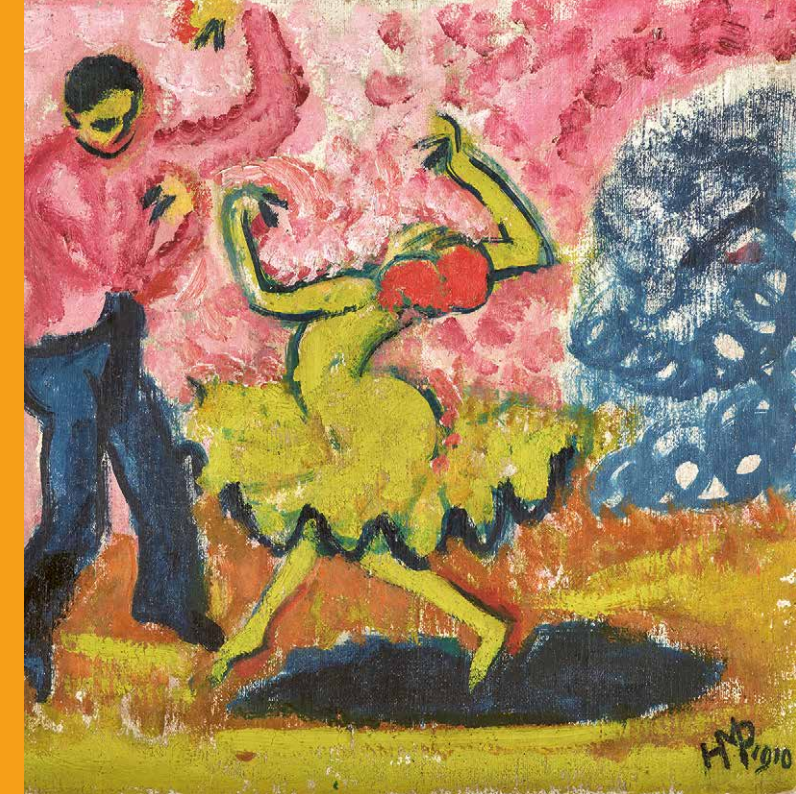
- Neil MacGregor
- Hans Ulrich Obrist
- Prof. Dr. Dr. Thomas Olbricht
- Jaume Plensa
- Thomas Ruff
- Julia Stoschek
- Reinhold Würth

## Ihre Vorteile

- **Stolz und Freude durch persönliche Unterstützung eines der schönsten und bedeutendsten Kunstmuseen**
- **Freier Eintritt in alle Sonderausstellungen des Museum Folkwang**
- **Einladungen zu exklusiven Previews, Kuratorenführungen und Events**
- **Reisen und Sonderführungen zu Museen, Galerien und privaten Sammlungen im In- und Ausland**
- **Tagesreisen zu Museen anlässlich aktueller Ausstellungen**
- **Teil sein eines aktiven Netzwerks aus Kunstinteressierten und Institutionen**
- **Freier Eintritt in eine Vielzahl von Sammlungen und Sonderausstellungen in Kunsthäusern im In- und Ausland**

Fördermitglieder (mit Beiträgen von mind. 2.000 Euro bzw. 5.000 Euro p. a. für Firmenmitglieder) profitieren zusätzlich: Zwei freie Führungen p. a. von qualifizierten Kunsthistorikern durch Sammlungsteile bzw. Ausstellungen nach Wahl für private Gruppen von bis zu 20 Personen.

Max Pechstein,  
Tänzer, 1910



## Freuen Sie sich auf...

### ... Begegnungen und den Austausch mit Bürgern, die Ihre Liebe zur Kunst teilen.

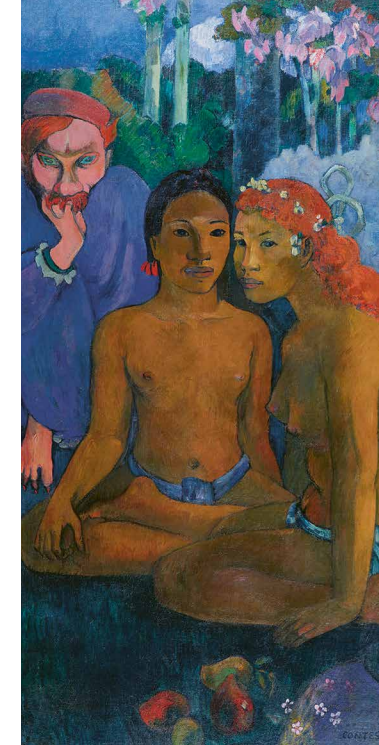
Wir schaffen dazu viele Anlässe, bei denen Sie als Mitglieder hinter die Kulissen schauen können und spannende Details erfahren. Exklusive Führungen und Exkursionen ermöglichen es Ihnen, Kunst mit anderen Augen zu sehen.



## GLÜCKLICHE SYMBIOSE AUS KUNST, INDUSTRIE UND BÜRGERSCHAFTLICHEM ENGAGEMENT

Der Folkwang-Museumsverein ist Miteigentümer der Sammlung und gemeinsam mit der Stadt wichtige Stütze der Institution. Der Vertrag zwischen Stadt und Verein von 1922 begründet **eine der ältesten Public-private-Partnerships in Deutschland**. Er besteht nahezu unverändert fort und bildet die Grundlage der erfreulichen Zusammenarbeit sowie des großen Erfolgs des Museum Folkwang.

Paul Gauguin,  
Contes barbares, 1902



## GESCHICHTE DES MUSEUM FOLKWANG UND DES FOLKWANG-MUSEUMSVEREINS

Der Gründer des Hagener Folkwang Museums, Karl Ernst Osthaus, stammte aus einer der führenden Industriellenfamilien des Ruhrgebiets. Ein als Student geerbtes, bedeutendes Vermögen erlaubte ihm, umfangreiche Sammlungen anzulegen. Unter dem Einfluss von Henry van de Velde wandte er sich der modernen Kunst zu und baute **eine der weltweit künsten Sammlungen avantgardistischer Gemälde und Skulpturen** auf. 1921 verstorben, hatte Osthaus testamentarisch verfügt, die Sammlung nur im Ganzen zu veräußern. Dank der Großzügigkeit von Essener Unternehmern und privaten Förderern konnte das einzigartige Konvolut nach Essen geholt werden. Eigentümer wurden zu gleichen Teilen der neu gegründete Folkwang-Museumsverein und die Stadt Essen.